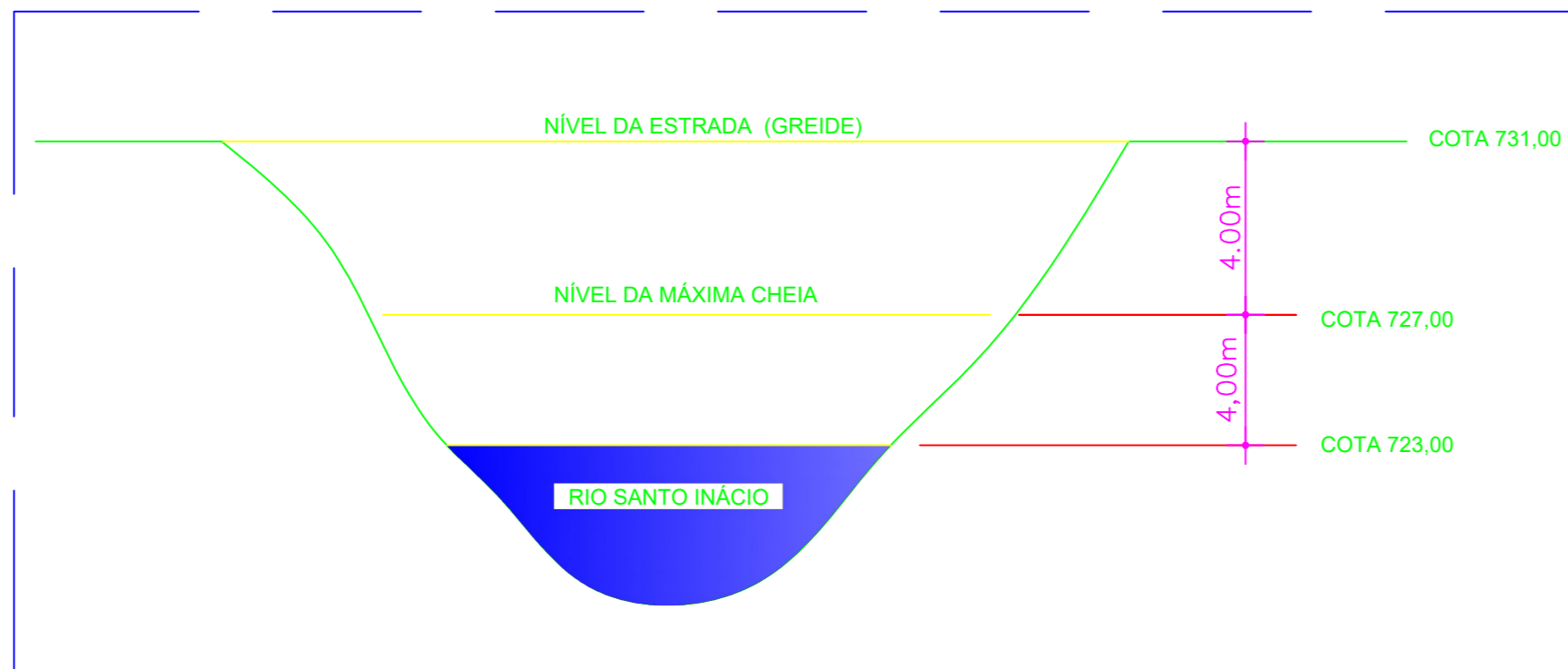
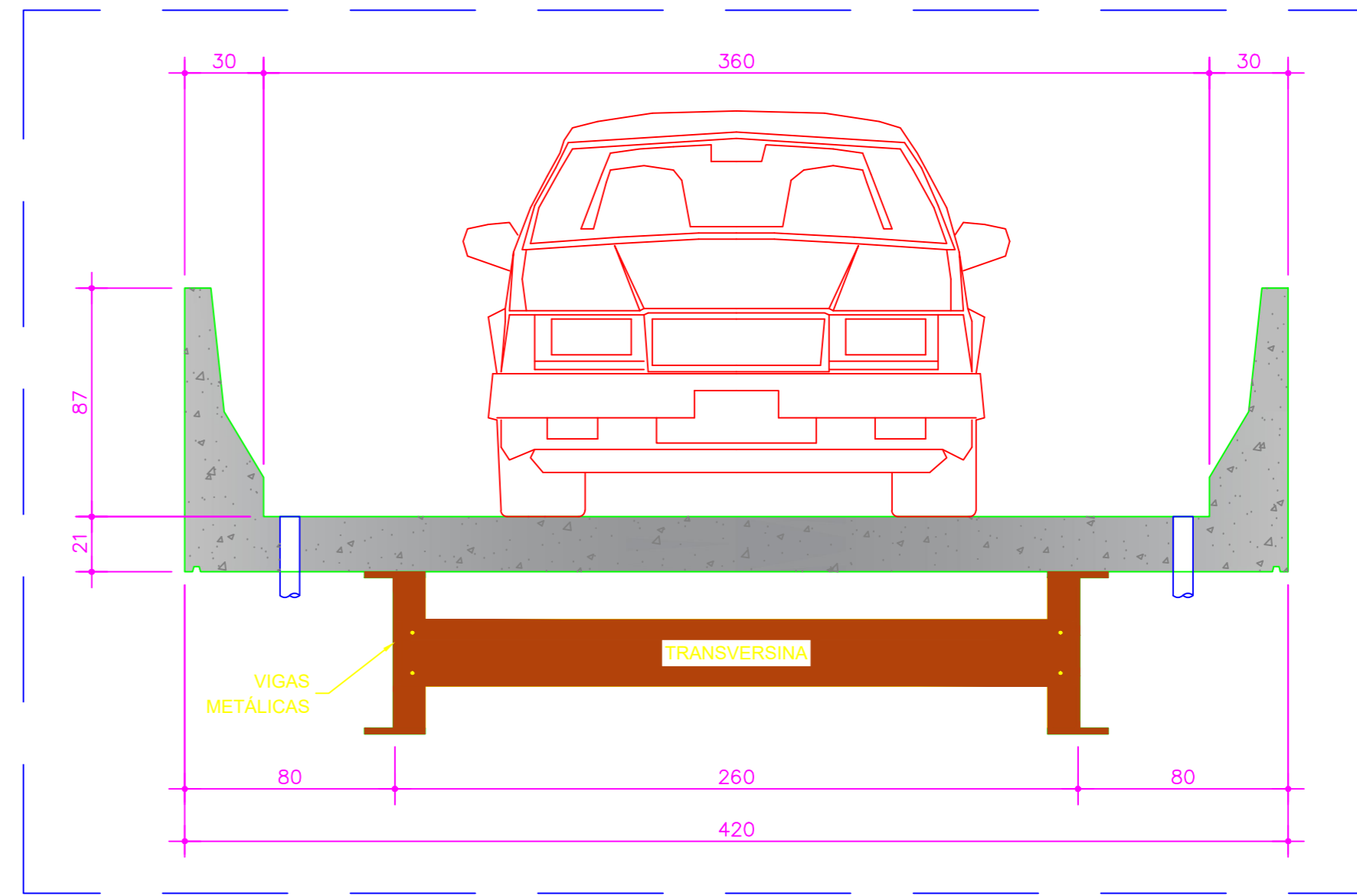


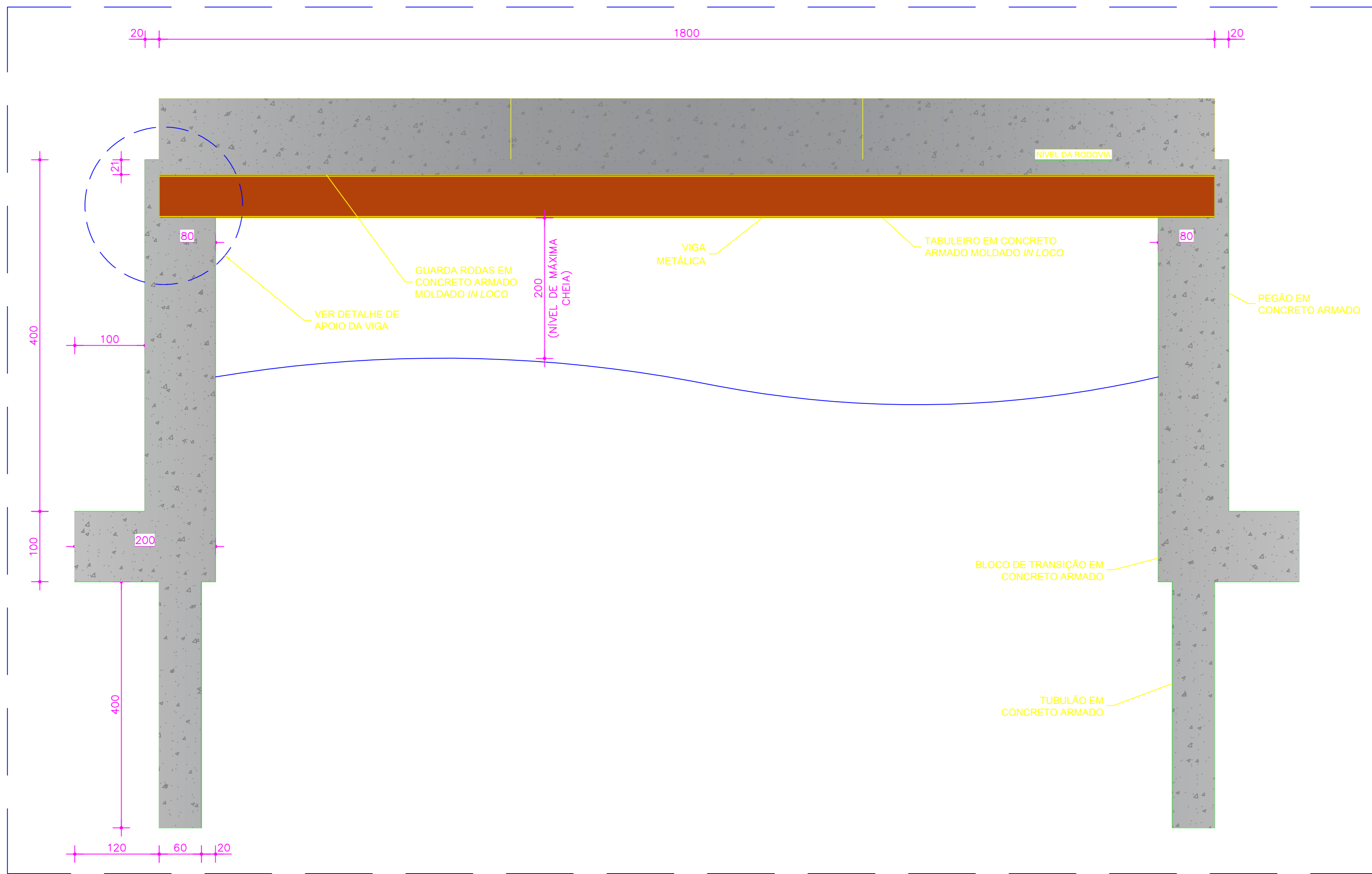
PLANTA BAIXA - TABULEIRO
ESCALA 1/50



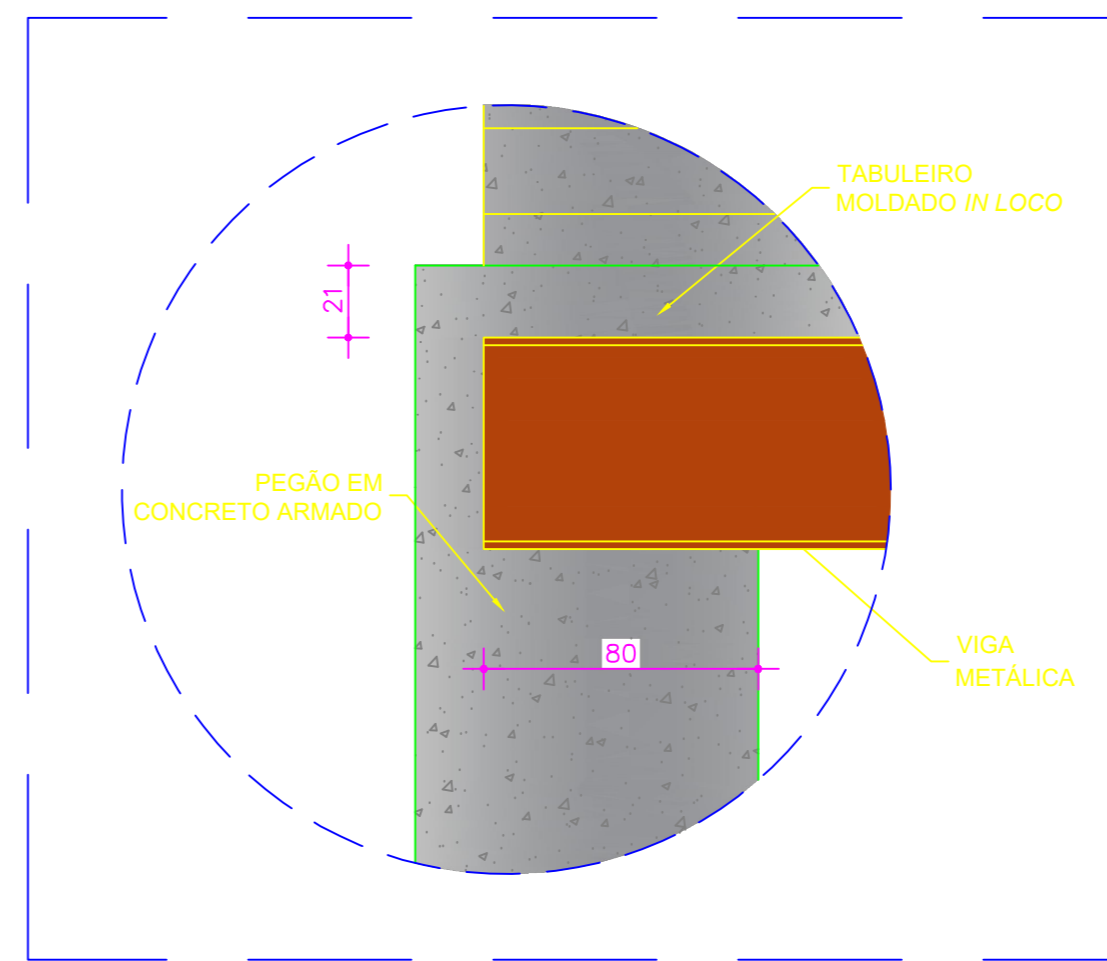
BATIMETRIA
SEM ESCALA



CORTE TRANSVERSAL AA
ESCALA 1/25



CORTE LONGITUDINAL BB
ESCALA 1/50



DETALHE DO APOIO DA VIGA
ESCALA 1/25

00	Emissão Inicial	Eng. IGOR DE MOURA LEMES PEREIRA CREA: 212932/D MG	15/06/2018
REV.	EMIÇÃO	SUPERVISÃO	DATA

--

PROJETO DE CONSTRUÇÃO DE PONTE SOBRE O RIO SANTO INÁCIO PROJETO ARQUITETÔNICO

CONTEM: PLANTA BAIXA, CORTES LONGITUDINAL E TRANSVERSAL, DETALHES, BATIMETRIA E CROQUI DE LOCALIZAÇÃO DA PONTE.	FOLHA 01/05
OBSERVAÇÕES: - ENDEREÇO: ESTRADA COROMANDEL / DISTRITO DO SANTO INÁCIO COROMANDEL-MG - COMPRIMENTO = 18,00m - LARGURA = 4,50m - ÁREA = 81,00m² - ART:	PROP.: PREFEITURA MUNICIPAL DE COROMANDEL CNPJ: 18.591.149/0001-58 AUTOR: ENG. IGOR DE MOURA LEMES PEREIRA CREA: MG - 212932/D R.T.: ENG. IGOR DE MOURA LEMES PEREIRA CREA: MG - 212932/D
DATA: SET/2025	DES.: